

# Контент сайта научных библиотек: находки коллег

заместитель директора НБ НТУ «ХПИ»

Оксана Александровна Побережная

тел: (057)707-66-88

[poberezhnet@gmail.com](mailto:poberezhnet@gmail.com)

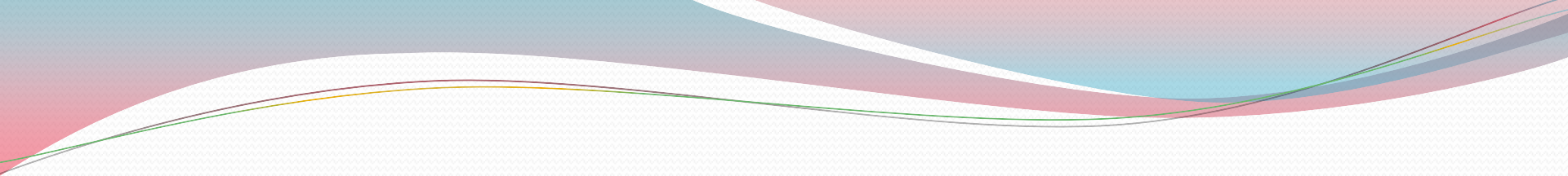
# Что такое контент?

Для многих людей **контент** – это тексты, фотографии, видео и другие материалы, которые они публикуют и просматривают.



Для **контент-стратегов**

создание контента – это целый процесс, состоящий из разных этапов, включающих определение целей проекта и потребностей пользователей.



**Контент-стратегия** представляет собой процесс публикации, редактирования, повторной публикации, адаптации для различных целей и архивации контента – и все это в правильное время. Контент-стратегия также включает процесс планирования публикаций на разных ресурсах, в определенное время и для определенной аудитории.

# 4 основных компонента контент-стратегии



# Основные методологии

- Маркетинг и планирование
- адаптивный контент
- управление контентом
- информационная архитектура
- брендинг.

# Обязательные элементы

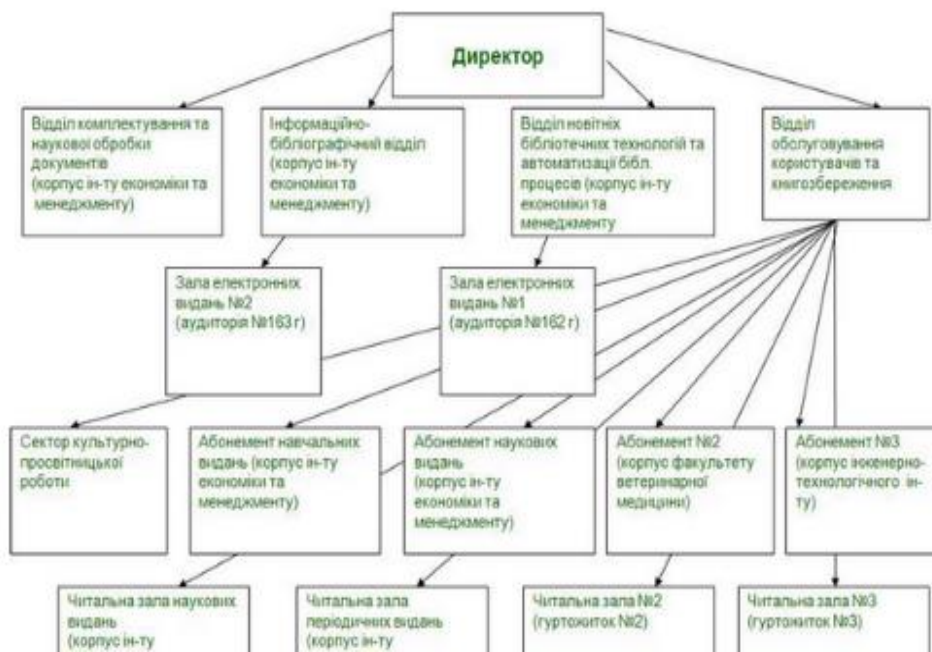
- История
- Про организацию
- Нормативные документы
- Структура
- Карта сайта
- Услуги, продукт
- Адрес, телефон, e-mail
- НОВОСТЬ!

# НАУКОВА БІБЛІОТЕКА СУМСЬКОГО НАЦІОНАЛЬНОГО АГРАРНОГО УНІВЕРСИТЕТУ



## Структура бібліотеки

### Структура бібліотеки








Національний юридичний університет імені Ярослава Мудрого

# НАУКОВА БІБЛІОТЕКА

[ГОЛОВНА СТОРІНКА](#) [ПРО БІБЛІОТЕКУ](#) [ONLINE-ПОСЛУГИ](#) [МАПА САЙТУ](#)

вул. Пушкінська 77, м. Харків, Україна, 61024, e-mail: library@nulu.edu.ua

 [Select Language](#) ▼



## [Головна](#)

[Головна сторінка](#)

[Про бібліотеку](#)

[Положення про Бібліотечну раду наукової бібліотеки](#)

[Декларація приєднання до проекту ELibUkr](#)

[Вікіпедія](#)

[Положення про Наукову бібліотеку](#)

[Режим роботи](#)

[Структура](#)

[Загальні відомості](#)

[Екскурсії. Презентації](#)

[Сходінками бібліотечного обслуговування](#)

[Соціально-виховна робота бібліотеки](#)

[Фондові колекції рідкісних видань](#)

[Випуск телепрограми "Vivat Lex", присвячений науковій бібліотеці університету](#)

[Один день з життя бібліотеки. Стоп-кадр](#)

[Автоматизований бібліотечний комплекс НЮУ ім. Ярослава Мудрого](#)

[Online-послуги](#)

[Консультант ONLINE](#)

[Віртуальна довідка](#)

[Електронний каталог](#)

[Електронний архів-репозитарій університету](#)

[eLEGALIUM - колекція рідкісних видань](#)

[Стандартизований електронний навчально-методичний комплекс \(СЕНМК\)](#)

[Періодичні видання у фондах бібліотеки](#)

[Нові надходження](#)

[Науковцям](#)

[На допомогу організації науково-дослідної роботи](#)



**Кременчуцький національний університет імені Михайла Остроградського**

- Головна сторінка
- Інформація про бібліотеку
- Положення про бібліотеку
- Правила користування
- Структурні підрозділи
- Масові заходи
- Нові надходження
- Віртуальні виставки
- Знаменні дати
- Корисні посилання
- Аспірантура
- Контакти
- Новини
- Бібліографічні покажчики
- З ім'ям М.В. Остроградського
- Електронний каталог

**ПЛАН МАСОВИХ ЗАХОДІВ БІБЛІОТЕКИ**

**ЗАТВЕРДЖУЮ**

Проректор з науково-педагогічної  
роботи та новітніх технологій в освіті  
КрНУ ім. Михайла Остроградського

С.А. Сергієнко

« \_\_\_\_ » \_\_\_\_\_ 2017 р.

| № | Назва заходів  | Термін        | Відповідальний                               |
|---|--|---------------|--|
| 1 | Постійно діючі виставки нових надходжень, 1-й, 5-й, 7-й корпуси, читальні зали № 1 (ауд. 1216), читальні зали № 2 (ауд. 7201), НТБ (ауд. 5202) | Протягом року | Усі підрозділи бібліотеки, всі співробітники |
| 2 | Постійно діюча виставка, присвячена історії створення, організації та діяльності університету  | Протягом року | Усі підрозділи бібліотеки, всі співробітники |
| 3 | Постійно діюча електронна виставка, присвячена видатному математику, науковому діячу, земляку Михайлу Васильовичу Остроградському              | Протягом року | Швець О.В.,<br>Зарубій М.В.                  |
| 4 | Інформаційні листки, присвячені новорічним святкам (Новий рік, Святвечір, Різдво Христове, Щедра кутя, Новий рік за                            | 1-7, 14 січня | Усі підрозділи бібліотеки, всі співробітники |



Віртуальна виставка літератури  
з історії та сьогодення Київського університету

*Автор проекту І.І. Тищенко*

1. [Огляд видань з 1834 до 1920 р.](#)
2. [Огляд видань з 1921 до 1991 р.](#)
3. [Огляд видань з 1992 до 2004 р.](#)
4. [Огляд видань з 2005 до 2009 р.](#)
5. [Огляд видань з 2010 до 2011 р.](#)
6. [Огляд видань з 2012 р.](#)





# НАУКОВА БІБЛІОТЕКА Національного університету "Києво-Могилянська академія"

*Університет – це зібрання розумних людей навколо гарної бібліотеки  
(Томас Карлейль)*

[Укр](#) | [Eng](#)

пошук на сайті



[Головна](#)

**[Послуги та сервіси](#)**

[Фонди та колекції](#)

[Е-ресурси](#)

[Новини](#)

[Дослідники](#)

[Про бібліотеку](#)

## Послуги та сервіси

- [Видача документів](#)
- [Запитай бібліотекаря](#)
- [Доставка документів](#)
- [Матеріали до курсів](#)
- [Семінари та тренінги](#)



### Видача документів

Отримайте в користування до читальної зали чи на абонемент документи із фонду бібліотеки.



### Запитай бібліотекаря

Запитайте бібліотекаря про роботу бібліотеки, її ресурси та послуги.



### Е-доставка документів

Замовте друковані видання чи електронні копії статей, відсутніх у нашому фонді.

## Години роботи

Бакалаврська бібліотека  
(Бібліотека Антоновичів)

Пн.-Нд. 8.30-20.30



[Довідка](#)

Загальна  
інформація

Факультети  
кафедри

Інститути  
центри

Регіональні  
підрозділи

Наукова  
діяльність

Міжнародна  
діяльність

Інші  
сайти



КИЇВСЬКИЙ НАЦІОНАЛЬНИЙ  
ТОРГОВЕЛЬНО-ЕКОНОМІЧНИЙ  
УНІВЕРСИТЕТ

розширений пошук



[Вступнику](#) [Студенту](#) [Наша гордість](#) [Бібліотека](#) [Медіа](#) [Роботодавцю](#) [Співробітнику](#) [Контакти](#) [СтудLife](#) [Еко КНТЕУ](#) [З'їзд ДВНЗ](#)



## Календар подій

← Лютий 2017 →

| Пн | Вт | Ср | Чт | Пт | Сб | Нд |
|----|----|----|----|----|----|----|
| 30 | 31 | 1  | 2  | 3  | 4  | 5  |
| 6  | 7  | 8  | 9  | 10 | 11 | 12 |
| 13 | 14 | 15 | 16 | 17 | 18 | 19 |
| 20 | 21 | 22 | 23 | 24 | 25 | 26 |
| 27 | 28 | 1  | 2  | 3  | 4  | 5  |
| 6  | 7  | 8  | 9  | 10 | 11 | 12 |

## Бібліотечні ресурси

Бібліотека





# НАУКОВА БІБЛІОТЕКА СУМСЬКОГО НАЦІОНАЛЬНОГО АГРАРНОГО УНІВЕРСИТЕТУ



## МЕНЮ

- Головна
- Вітальне слово
- Про бібліотеку
- Електронний каталог
- Електронні бібліотеки
- Віртуальні послуги бібліотеки
- Віртуальний зал нових надходжень
- Видання бібліотеки СНАУ
- Архів мистецьких зустрічей
- Корисні ресурси

## Цікаві факти про бібліотеки і книги

### ЦІКАВІ ФАКТИ ПРО ЧИТАННЯ



1. Середня швидкість читання – 200-250 слів за хвилину (близько 2 сторінок);
2. При швидкому читанні очі втомлюються менше, ніж при повільному;
3. На читання людина витрачає в середньому 7 годин на тиждень;
4. Найчастіше читачі втрачають інтерес до книги на 18-й сторінці;
5. Читання допомагає сконцентруватися. Читати модно і під музику, і під час занять, не звертаючи уваги на сторонній шум;
6. Тренований читач може одночасно дивитися 4 телепередачі, переключаючи канали.

## МЕНЮ

- План заходів на місяць
- Періодичні видання
- Зразки бібліографічних описів
- Пропозиції видавництва
- Наші контакти
- Графік роботи
- Трибуна читача
- Цікаві факти про бібліотеки і книги
- Куточок психолога

# БІБЛІОТЕКА

## ХАРКІВСЬКОЇ ДЕРЖАВНОЇ АКАДЕМІЇ КУЛЬТУРИ

[Головна](#)[Новини](#)[Контакти](#)[Карта сайту](#)[ХДАК](#)

### Про бібліотеку

[Історія бібліотеки](#)[Структура бібліотеки](#)[Правила користування бібліотекою](#)[Правила користування е-читальним залом](#)[Про нас інші](#)[Проект «Єдина картка читача»](#)

### Ресурси бібліотеки

[Електронний каталог](#)

### ЦЕ ЦІКАВО

#### СЛЕНГ

Итак, сленг...

Продолжая разговор о популярной музыке, нельзя не вспомнить интересный и пока мало изученный сегмент нашей жизни как сленг. Для его определения, напомним, что сленг (от англ. slang) – набор особых значений уже существующих слов, употребляемых в различных объединениях (профессиональных, общественных, возрастных и иных групп).

Многие слова и обороты, начавшие свое существование как сленг, со временем прочно вошли в литературный язык. Примерами в русском языке являются «шларгалка», «шумиха», «провалиться» (в значении «потерпеть неудачу»).

В отличие от просторечных выражений, сленг активно используют образованные люди, представители определенной возрастной или социальной группы. Часто этим как раз и подчеркивается принадлежность к определенной группе.

Проект  
«Єдина картка читача»

Васильович

### Ресурси інтернет

#### Корисні посилання

Білоногі (укр.) – Білоножки

Боднаручка (укр.) – Ирина Боднарук

Боржоми – група «Bon Jovi»

В Морду Током – група «Modern Talking»

Гади Братюкіни (укр.) – група «Брати Гадюкіни»

Дима Баклан – Дима Белан

Крашанка – Руслана Писанка

Леди Зепели – група «Led Zeppelin»

Макар – Андрей Макаревич

Павло з відром (укр.) – Павло Зібров

Паша Макаров, Пол Накаркал – Пол Маккартни

Пономарь – Александр Пономарев

Поплавок – Михаил Поплавский

Про Ди-Джея – группа «Prodigy»

Пырловка/Хацапетовка – глубокая провинция, где приходится выступать

Сальмонелла – группа «Cinderella»

Силикон – Селин Дион

Сосок Пошевेलили – Сосо Павлиашвили

Тарзаниха – Наталья Королева

Тима Мелан – Дима Билан

Федька Меркурьев – Фредди Меркьюри

**Благодарю  
за внимание!**

заместитель директора НБ НТУ «ХПИ»

Оксана Александровна Побережная

тел: (057)707-66-88

[poberezhnet@gmail.com](mailto:poberezhnet@gmail.com)