

МОДЕЛІ ОПТИМІЗАЦІЇ РОЗМІРУ ЗАМОВЛЕННЯ ТА ВИБОРУ ПОСТАЧАЛЬНИКА В СИСТЕМІ ЛОГІСТИКИ ПІДПРИЄМСТВА

Е. БУТЕНКО^{1*}, О.А. СЕРГІЄНКО²

¹ студент кафедри комерційної, торговельної та підприємницької діяльності, НТУ «ХПІ», Харків, УКРАЇНА

² доцент кафедри комерційної, торговельної та підприємницької діяльності, канд. екон. наук, НТУ «ХПІ», Харків, УКРАЇНА

Однією з основних проблем в управлінні закупівлями матеріальних ресурсів є вибір постачальника. Важливість її пояснюється не тільки тим, що на сучасному ринку функціонує велика кількість постачальників схожих матеріальних ресурсів, а й, головним чином тим, що постачальник повинен бути надійним партнером підприємства в реалізації його логістичної стратегії. На вибір постачальника істотний вплив роблять результати роботи за вже укладеними договорами, на підставі виконання яких здійснюється розрахунок рейтингу постачальника. Отже, система контролю виконання договорів поставки повинна дозволяти накопичувати інформацію, необхідну для такого розрахунку.

Для рейтингового вибору постачальника в роботі пропонується застосування програмного забезпечення «Expert Choice». Дана система має п'ять діаграм чутливості і динамічно тестує сценарії для з'ясування того, як зміна ваги одного з критеріїв впливає на результат вибору. «Expert Choice» здійснює попарні порівняння, щоб визначити пріоритети для критеріїв і альтернатив. Якщо в процесі попарних оцінок беруть участь кілька осіб, то середнє геометричне значення результатів оцінювання коливань надалі враховується як загальна оцінка групи експертів. Після обробки думок про відносну важливість критеріїв і альтернатив діаграми чутливості «Expert Choice» дають можливість тестувати чутливість рішень до змін у пріоритетах.

Перед розрахунком найбільш прийняттого варіанту слід визначити, на підставі яких критеріїв буде прийматися рішення про перевагу того чи іншого постачальника. Як правило, в якості таких критеріїв використовується ціна, якість поставлених товарів і надійність постачання. Однак цей перелік може бути ширшим, зокрема, розглянемо 6 основних критеріїв. Розрахунок рейтингу умовних постачальників представимо в табл.1. на рис. 2.

Представлено результат проведеного аналізу з розрахунку лідера постачання.

Вирішення задачі вибору постачальника є оцінка постачальників за виділеними критеріями. При цьому вага того чи іншого критерію в загальній їх сукупності визначається експертним шляхом. Рейтинг визначається сумуванням ваг критеріїв на його оцінку для даного постачальника (рис. 1).

Таблиця 1 - Приклад розрахунку рейтингу постачальника

Критерій вибору постачальника	Вага критерію	Оцінка критерію за десятибальною шкалою			Створення ваги критерію на оцінку		
		Пост. 1	Пост. 2	Пост. 3	Пост. 1	Пост. 2	Пост. 3
Надійність поставки	0,30	7	5	9	2,1	1,5	2,7
Ціна	0,25	6	2	3	1,5	0,5	0,75
Якість товару	0,15	8	6	8	1,3	0,9	1,2
Умови платежу	0,15	4	7	2	0,6	1,05	0,3
Можливість позапланових поставок	0,10	8	7	2	0,8	0,7	0,2
Фінансовий стан постачальника	0,05	4	3	7	0,2	0,15	0,35
Разом	1,00	-	-	-	6,3	4,8	5,5

Alternative	Nadiynist postavki (L. 199)	Cina (L. 184)	Ykist tovaru (L. 163)	Ymovi plathhu (L. 159)	Mozhlyvist pozaplanovih postavok (L. 151)	Finansoviy stan postachalnika (L. 143)
Postachalnik 1	1,000	1,000	1,000	388	1,000	1,000
Postachalnik 2	369	795	543	1,000	396	302
Postachalnik 3	365	812	371	760	371	354

Рис. 1 - Оцінка кожного з постачальників за критеріями

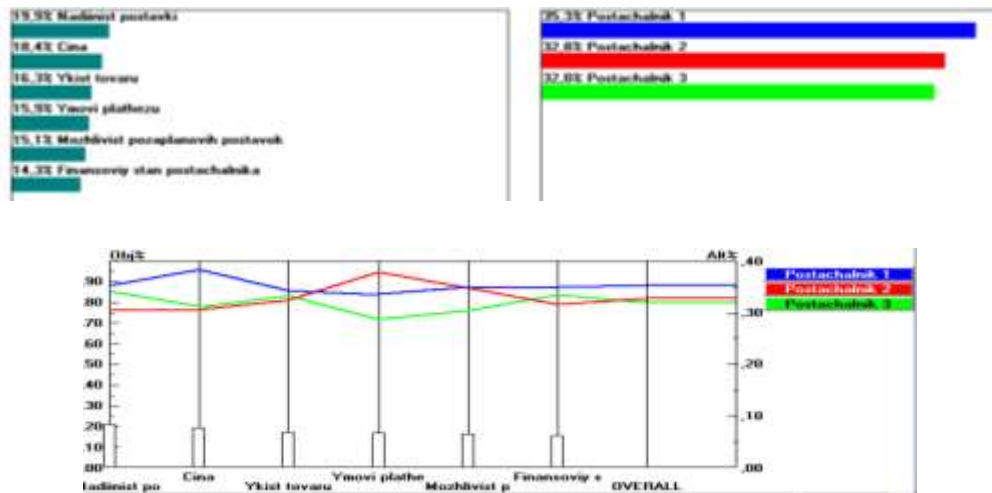


Рис. 2 - Результат проведеного аналізу з розрахунку лідера постачання

Отже, використання програмного забезпечення «Expert Choice» дозволило змоделювати рейтинг постачальників та на основі логістичних даних вибрати найбільш вигідного постачальника до майбутньої співпраці.

Практичне значення одержаних результатів полягає в тому, що запропонований підхід може бути використаний в поточній управлінській діяльності з метою мінімізації логістичних витрат та удосконалення ефективності існуючої логістичної системи підприємства.

Список літератури:

1. Дубина, І. Н. Математико – статистичні методи в емпіричних соціально – економічних дослідженнях : навч. посібн. / І. Н. Дубина // М. : Фінанси і статистика ; ІНФРА – М. – 2010. – 416 с.
2. Сергієнко, О. А. Побудова моделей оцінки та аналізу ефективності логістичної діяльності підприємств на основі SWOT-аналізу / О.А.Сергієнко, С.В. Гадецька // БизнесИнформ. Научный информационный журнал. – Харьков: Издательский дом "ИНЖЕК", 2017. – № 1 (468) – С. 292 - 301.